

# Réunion de quartier Champ des Mottes et Névelaines, Chée de Bruxelles et Ave R.Astrid

26 avril 2016

## Ordre du jour :

1. Anciennes papeteries – Grand Etang
2. Poste
3. Piscine communale
4. Potagers collectifs
5. Grand nettoyage de printemps
6. Agenda
7. VOS QUESTIONS

# Site des anciennes papeteries

Propriétaire :Atenor

- Demande d'autorisation d'élaborer un PCAR introduite début novembre 2015 auprès de la Région
- Autorisation attendue pour mars 2016.
- Consultation des auteurs de projet réalisée.
- Achat par Atenor de la propriété Seval.



# Site des anciennes papeteries

## GRAND ETANG



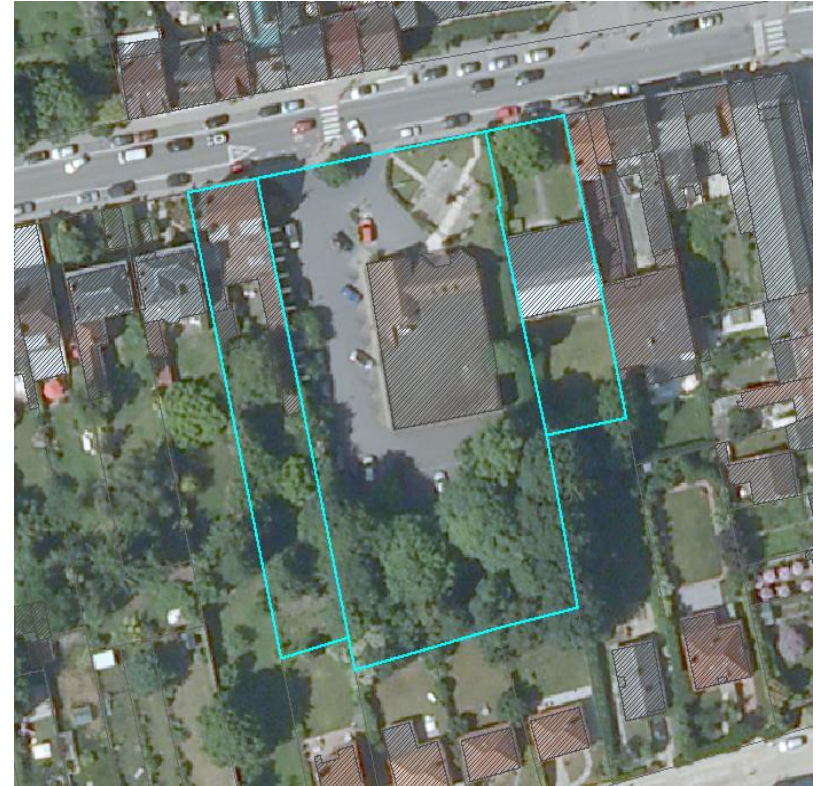
Constat = Pollution par des déversements (en période de pluie) du réseau d'égouttage de La Hulpe et Overijse, via le thalweg du Chemin Long.

A ce jour = recherches réalisées en partenariat par la Commune, le CRA et l'IBW en vue d'une SOLUTION

Phase 1. → dérivation des écoulements de crue vers les eaux courantes de la rivière Argentine = stopper la source de pollution.

Phase 2. → envisager les pistes de dépollution au vue de la situation stabilisée.

# Site de la poste

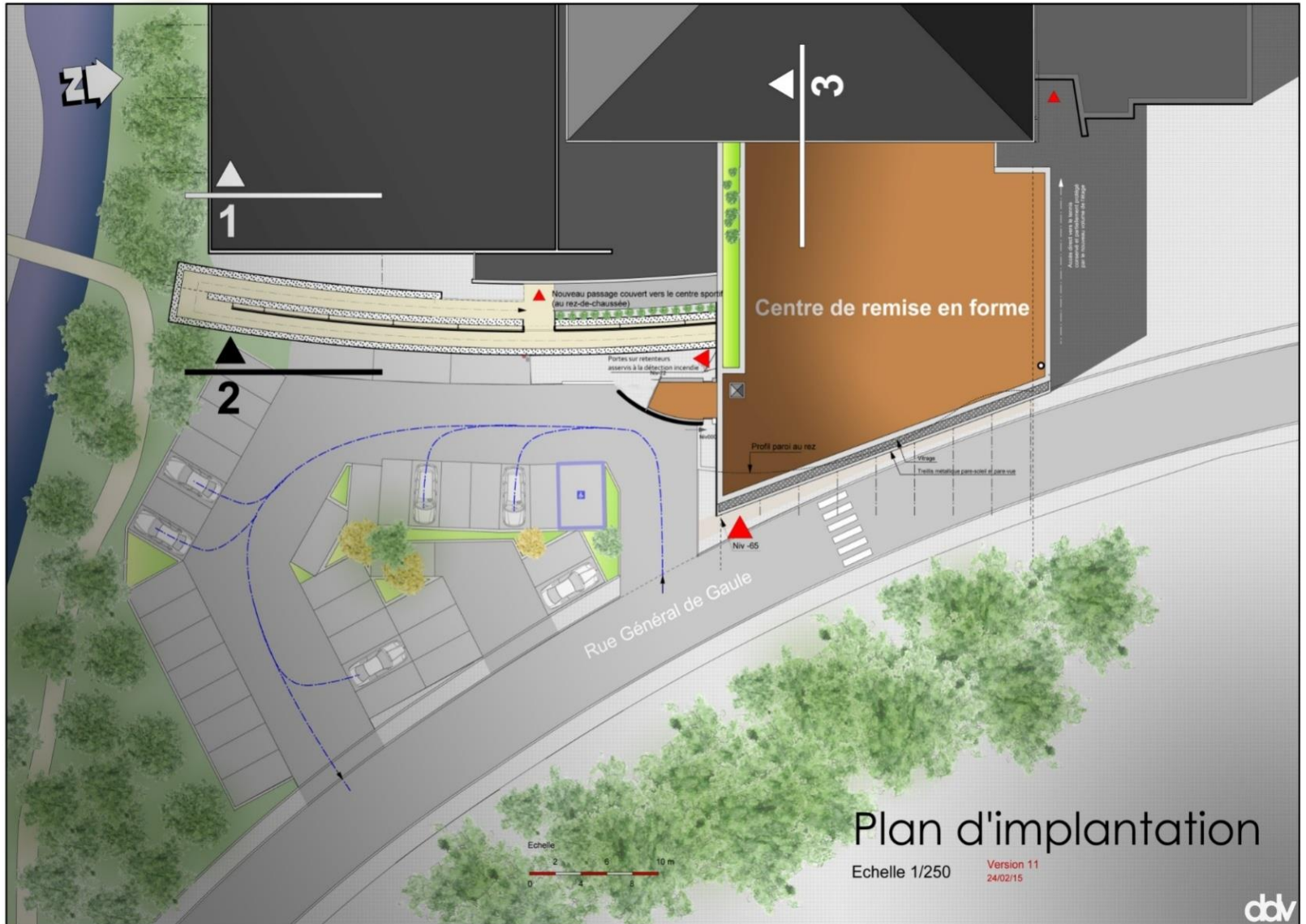


**Rue des Combattants  
133 (Croix Rouge),  
135 (poste)  
137**

# Piscine communale



# Piscine communale





2426

Niv +280

1

Salle de réunion

Rangement

Salle de danse  
135 m2

San H.

Accès vers bâtiment existant

Porte RF verrouillée asservie à la détection incendie

Prise de lumière au-dessus du couloir

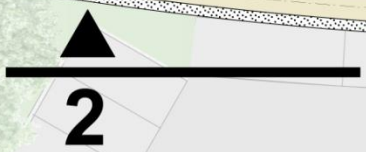
Cabinet médical

Vestiaire collectif H

Douches

Douches

Vestiaire collectif F



Portes sur retenue asservies à la détection incendie

Niv +280

Niv +380

177 m2

Salle de Fitness

Direction

Vitrage  
Treillis métallique pare-soleil et pare-vue

# Niveau +1

Version 11  
24/02/15



avenue de Gaule



Niv 000

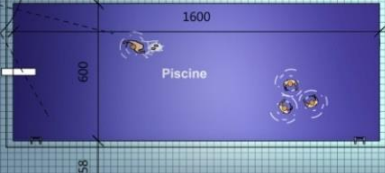
Élévateurs

PCF

Accès vers tennis

Niv +53

Zone pouvant être libérée pour le passage d'un élévateur



Accès fermé et vitré vers centre sportif

Sortie de secours

Debar.

M. nageur infirm.

San H. San F.

Douche

Pediluve

Trappe d'accès

Sortie de secours Evacuation blessé



Hall

Sas

Accueil

Armoires vestiaires

Cabinés de déshabillage

Handic.

Loge image

300

Niv -65

Niveau 0 (1) Version 11 24/02/15

Echelle



de Gaulle





# Potagers collectifs

**Dans 7 quartiers**



# Potagers collectifs



## Existants

**10** potagers : Champ des Mottes (liste d'attente)

**5** : Parc du Bois Dames

**2** : Croix de Bourgogne

## En cours

**6** : Rue Bary

**20** : Ecole horticole

**6** : Quick + Colibris (5)

+ Rue Rouge Cloître

+ Maison Communale,  
école Les Colibris (5)

# Grand nettoyage de printemps



**A LA HULPE, LE GRAND NETTOYAGE DE PRINTEMPS AURA LIEU  
LE DIMANCHE 29 MAI 2016**

**Vous souhaitez devenir un ambassadeur ou acteur de la propreté ?**

Tous les quartiers de La Hulpe seront concernés : 8 quartiers.

Le matériel sera mis à disposition par la Commune, l'opération encadrée par la Commune.

Inscrivez-vous dès à présent **jusqu'au au 01 mai 2016** à minuit sur le site [www.lahulpe.be](http://www.lahulpe.be), onglet BeWapp.

# Agenda

**14 mai 2016 : journée Cœurs d'Artistes**

**24 et 25 juin 2016 : Été au Village**

**9-10-11 septembre 2016 : Toots Festival**

# VOS QUESTIONS

## MOBILITE

- 30km/H au Ch. des Mottes et Névelaines, manque de signalisation.
- Chemin du Bois des Dames, les riverains pourront-ils sortir leur voiture le 1/5 ?
- Miroir Chée de Bruxelles plus fonctionnel, quid?
- Files au carrefour des 3 Colonnes, matin, qu'est-il envisagé ? Idem carrefour Mazerine.
- Revoir le plan de circulation ?
- Re brancher flash Chée de Bruxelles ?

# VOS QUESTIONS

## MOBILITE

- Après le rond-point Folon vers Bruxelles, possibilité d'aménager un trottoir avec bollards jusqu'à l'arrêt de bus pour protection des piétons et éviter les stationnements sur la piste cyclable ?
- Placement des panneaux « zone bleue » entre le 13 et le 27 de l'Avenue Reine Astrid, pas d'accord.

# VOS QUESTIONS

## ESPACES VERTS

- Erable avec racines envahissantes,  
Etang Decellier à changer ? Ok.

# VOS QUESTIONS

## TRAVAUX ET URBANISME

- Etang Decellier et Quartier Ch. Des Mottes, réparation des trottoirs ?
- Réparation des trottoirs Chaussée de Bruxelles ?
- Réparation de la voirie dans le quartier du Ch. des Mottes ?
- 66 logements Fond du Graive, qu'en est-il du projet évoqué dans la presse ?
- Normes pour la séparation entre propriétés au Champ des Mottes ? (haies, clôtures ...)



# VOS QUESTIONS

## DIVERS

- Plus de tournage de film dans le quartier du Champ des Mottes (nuisance par le bruit, circulation de véhicules, blocages ...).
- Où y a-t-il une vraie plaine de jeux à LH ?
- Mise à jour des guidages GPS (entrée/sortie Ch des Mottes) à faire , comment ?
- Containers pour OM lors de départs en vacances?
- Les PV des réunions sont mis à disposition sur le site internet de la Commune.